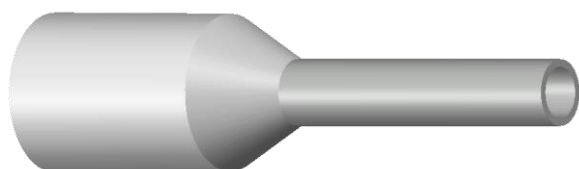


Isolierte Einzel- Aderendhülse 0,50mm² - 6mm

Einführtrichter aus Polypropylen, wärmebeständig bis 105°C. Werkstoff: Cu-DHP, Oberfläche galvanisch verzinkt, Mindestschichtdicke 3µm.



Technische Daten:

| | |
|--------------------------------|---------|
| Querschnitt (mm ²) | 0,50 |
| Typ | Kurz |
| AWG | 20 |
| Gewicht (mg) | 55,7 |
| Farbreihe | DIN / 1 |
| Farbe | Weiß |



Abmessungen (mm):

| | |
|----|-------|
| d1 | 1,00 |
| d2 | 2,60 |
| l1 | 12,00 |
| l2 | 6,00 |
| s1 | 0,15 |
| s2 | 0,25 |

