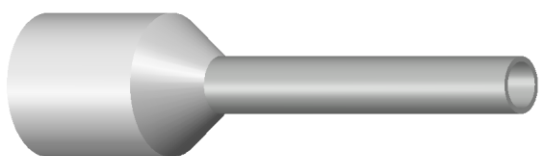


Isolierte AEH für Multinorm- Leitungen

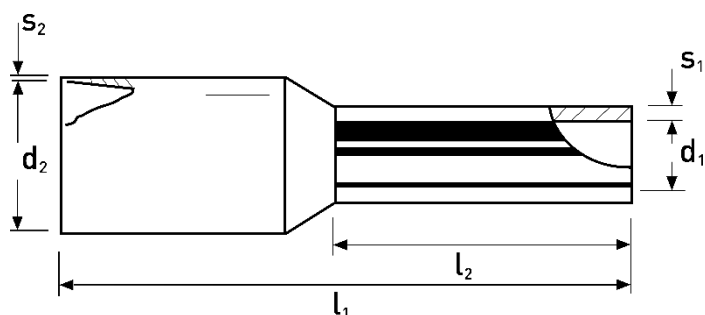
0,75mm² - 10mm

Einführtrichter aus Polypropylen, wärmebeständig bis 105°C. Werkstoff: Cu-DHP, Oberfläche galvanisch verzinkt, Mindestschichtdicke 3µm.



Technische Daten:

Querschnitt (mm ²)	0,75
Typ	Halblang
AWG	18
Gewicht (mg)	110
Farbreihe	2
Farbe	Weiß



Abmessungen (mm):

d1	1,30
d2	3,40
l1	16,00
l2	10,00
s1	0,15
s2	0,30